



Endrings-, utviklings- og samskappingsarbeid i barnehagen

Digital ledersamling Gauldalsregionen, 20.01.21
Audun Forr, enhetsleder Nedre Melhus barnehage

Organisatoriske og pedagogiske endrings- og utviklingsprosesser - eksempler

Organisatorisk

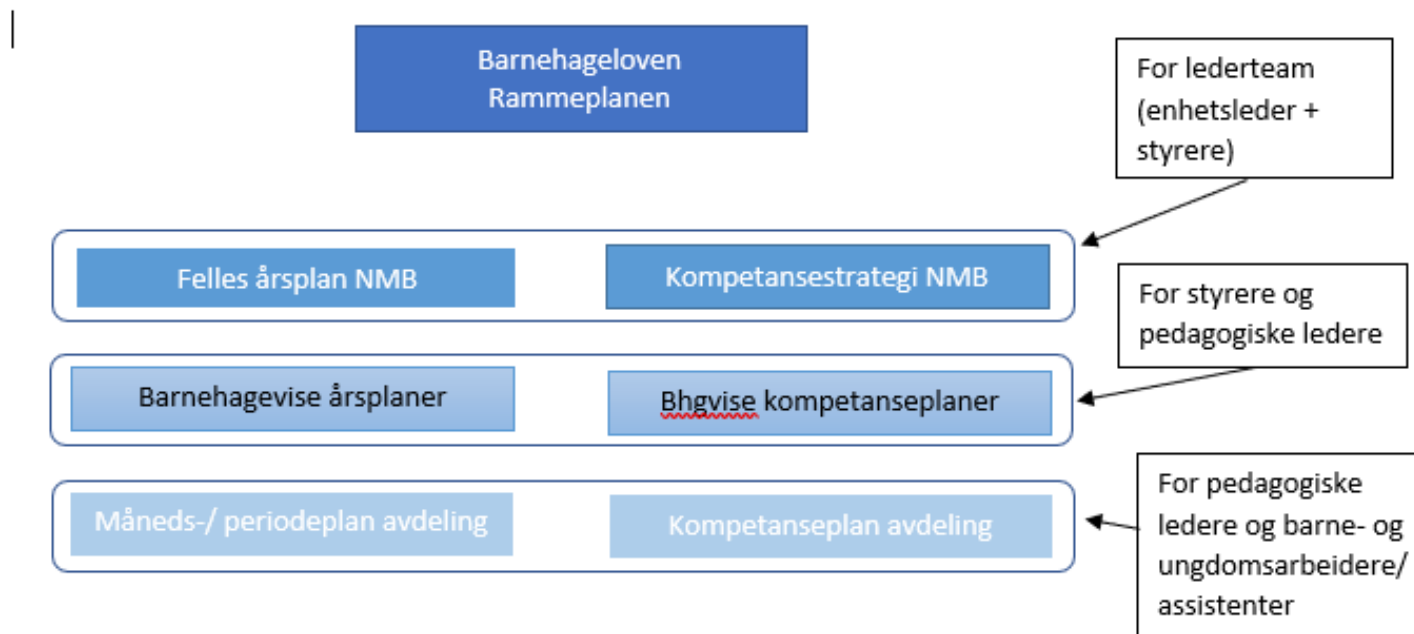
- Styrke partssamarbeidet
- Arbeidsdeling
- Mattilbud
- Nærværsarbeid

Pedagogisk

- Barnehagebasert kompetanseutvikling
- Veiledning av personalet
- Pedagogiske utviklingsprosjekt
- Praksisfortellinger

Rammer for endrings- og utviklingsarbeid

Planstruktur Nedre Melhus barnehage



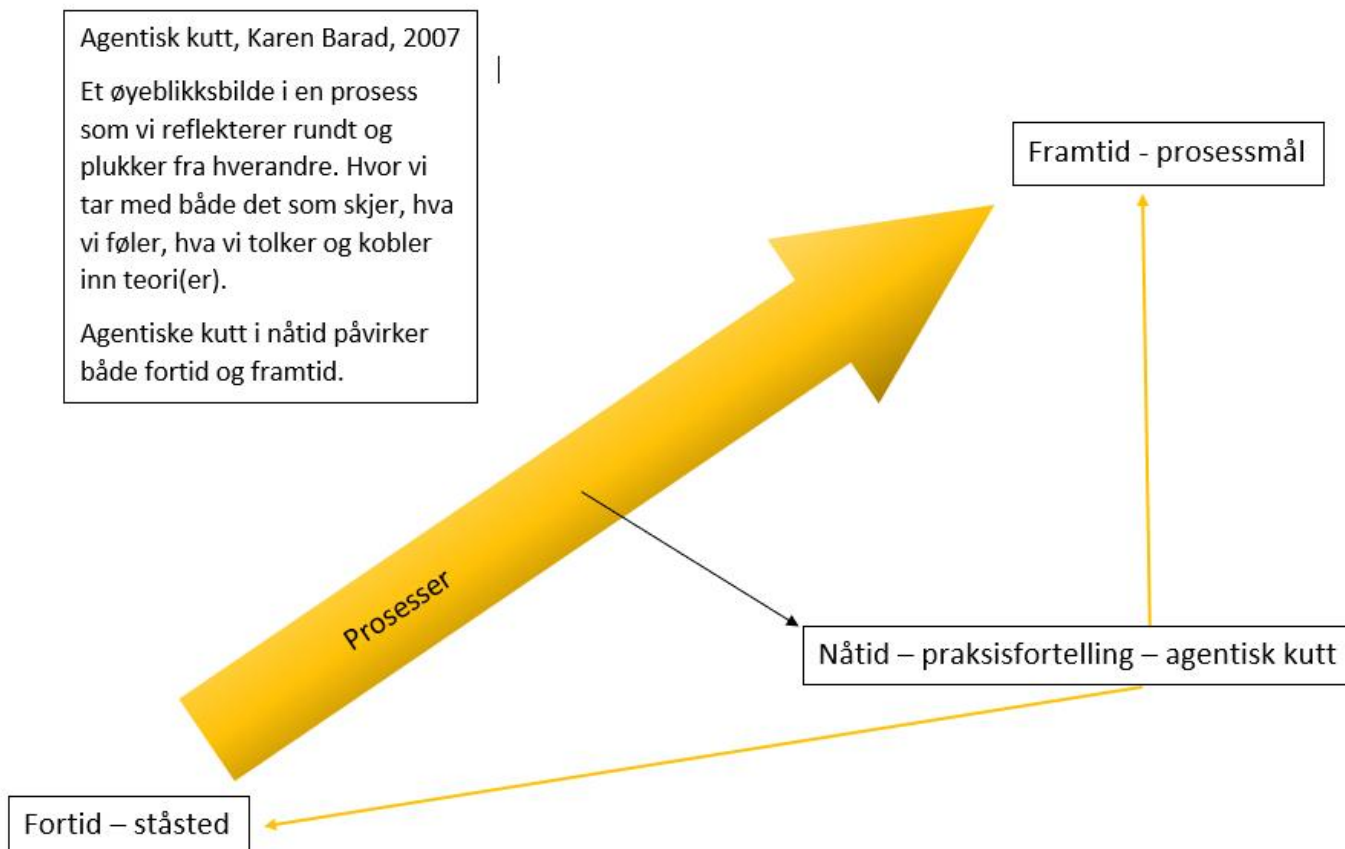
Denne planstrukturen er laget for å systematisere og konkretisere arbeidet med å utøve en pedagogisk praksis i tråd med barnehageloven og rammeplanen.

Praksisfortellinger/ agentiske kutt som utviklingsdriver og dokumentasjon

Agentisk kutt, Karen Barad, 2007

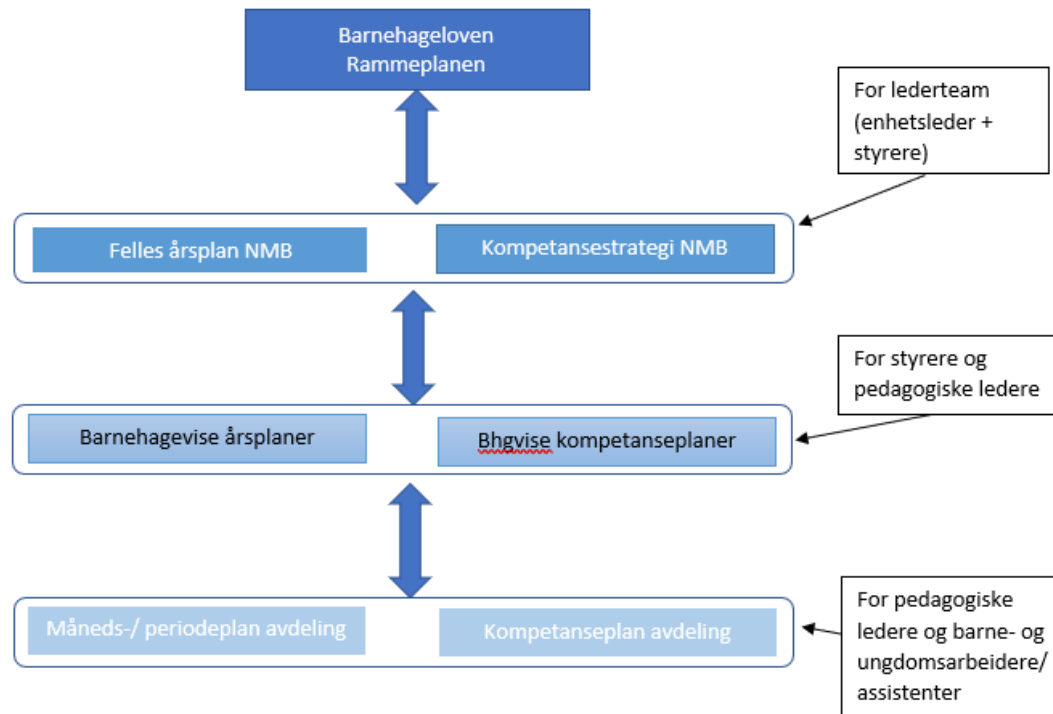
Et øyeblikksbilde i en prosess som vi reflekterer rundt og plukker fra hverandre. Hvor vi tar med både det som skjer, hva vi føler, hva vi tolker og kobler inn teori(er).

Agentiske kutt i nåtid påvirker både fortid og framtid.



Gjensidig påvirkning

Planstruktur Nedre Melhus barnehage



Denne planstrukturen er laget for å systematisere og konkretisere arbeidet med å utøve en pedagogisk praksis i tråd med barnehageloven og rammeplanen.

Samskaping internt og eksternt

GIMSØYA MILJØBARNEHAGE 2020-2021





MEÐ TRUGHET TIL Å
KUNSE, OG SPJLELSER
TIL Å BLUMSTRE





Lok i Nedre Melhus barnehage			
Personell del	Utdanning og bakgrunn er viktig for barna. Vi har barn med ulike behov og utfordringer. Vi er opptatt av å gi barna trygghet og støtte.	Vi har barn med ulike behov og utfordringer. Vi er opptatt av å gi barna trygghet og støtte.	Vi har barn med ulike behov og utfordringer. Vi er opptatt av å gi barna trygghet og støtte.
Forlegging	For å oppfylle barnehagens formål er det viktig at barna får en variert og utfordrende forlegging. Dette gjøres gjennom ulike aktiviteter og prosjekter.	For å oppfylle barnehagens formål er det viktig at barna får en variert og utfordrende forlegging. Dette gjøres gjennom ulike aktiviteter og prosjekter.	For å oppfylle barnehagens formål er det viktig at barna får en variert og utfordrende forlegging. Dette gjøres gjennom ulike aktiviteter og prosjekter.
Driftsmetoder	Driftsmetoder er viktig for å sikre at barnehagen fungerer godt. Dette gjøres gjennom ulike metoder og verktøy.	Driftsmetoder er viktig for å sikre at barnehagen fungerer godt. Dette gjøres gjennom ulike metoder og verktøy.	Driftsmetoder er viktig for å sikre at barnehagen fungerer godt. Dette gjøres gjennom ulike metoder og verktøy.
Vurdering	Vurdering er viktig for å se på barnas utvikling og kompetanse. Dette gjøres gjennom ulike metoder og verktøy.	Vurdering er viktig for å se på barnas utvikling og kompetanse. Dette gjøres gjennom ulike metoder og verktøy.	Vurdering er viktig for å se på barnas utvikling og kompetanse. Dette gjøres gjennom ulike metoder og verktøy.
Samvirkning	Samvirkning er viktig for å sikre at barnehagen fungerer godt. Dette gjøres gjennom ulike metoder og verktøy.	Samvirkning er viktig for å sikre at barnehagen fungerer godt. Dette gjøres gjennom ulike metoder og verktøy.	Samvirkning er viktig for å sikre at barnehagen fungerer godt. Dette gjøres gjennom ulike metoder og verktøy.
Samvirkning	Samvirkning er viktig for å sikre at barnehagen fungerer godt. Dette gjøres gjennom ulike metoder og verktøy.	Samvirkning er viktig for å sikre at barnehagen fungerer godt. Dette gjøres gjennom ulike metoder og verktøy.	Samvirkning er viktig for å sikre at barnehagen fungerer godt. Dette gjøres gjennom ulike metoder og verktøy.
Program	Program er viktig for å sikre at barnehagen fungerer godt. Dette gjøres gjennom ulike metoder og verktøy.	Program er viktig for å sikre at barnehagen fungerer godt. Dette gjøres gjennom ulike metoder og verktøy.	Program er viktig for å sikre at barnehagen fungerer godt. Dette gjøres gjennom ulike metoder og verktøy.

ÅRSPLAN 2020/2021

PRESTRØA BARNEHAGE


TAMBARTUN BARNEHAGE 2020-2021


Vedratt i samarbeidsutvalget
10.05.2020

**Årsplan
Nedre Melhus barnehager**



**Årsplan Strandvegen barnehage
2020-2021**





**INNHOLD ÅRSPLAN
BARNEHAGEVIS DEL**

Innhold

- INNHOLD 2
- «ET GODT STED Å LEVE, LERNE OG VÆRE» 3
- PERSONLIGT 4
- BARNEHAGEN FUNKSJONERER SOCIAL KOMPETANSE 4
- TEMA FOR BARNEHAGEÅRET, MED LEVE OG ANDRE 10
- ÅRSPLAN / ARBEIDSPROGRAM 11



Kompetanseplan for ansatte i Nedre Melhus barnehage 2021-2024

