

# Den Mangfoldige Folkeskole

## Formålet

At udnytte det potentiale, der er i at skabe et partnerskab og en læringskultur, hvor vi afprøver og lærer sammen og lærer af hinanden lokalt og på tværs af kommunerne med samme mål:

- *at styrke den inkluderende didaktiske og pædagogiske praksis*
- *at styrke alle børn og unges deltagelsesmuligheder.*
- *at kapacitetsopbygge internt på UCN*



Jette Maksten  
Lektor/ uddannelseskonsulent  
Projektleder DMF  
UCNact2learn

Jeam@ucn.dk  
+4572691712

# To grundpræmisses

1. Et fælles fagligt grundlag, herunder børne- og menneskesyn
2. En fælles tilgang til og afprøvning af efter- og videreuddannelsesdidaktik – ”fremtidens EVU”: Undersøgende tilgange, eksperimenter i den pædagogiske praksis og læringssamtaler som didaktik og design

# Fælles grundlag: Metaperspektiv – situeret inklusion

## Forskellige forståelser af inklusion i skolen:

- Inklusion som koncept/ særlig indsats/ noget man kan ”komme i mål med”
- Inklusion som politisk målsætning
- Diskussion om hvor forskellige elever skal være

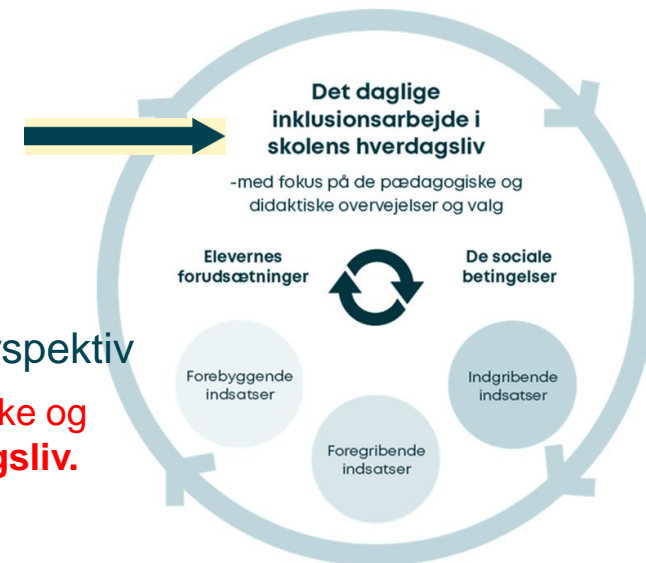
## Projektet Den mangfoldige folkeskole:

- ”Situeret inklusion” – in- og eksklusionsprocesser i skolens **hverdagsliv** - i et praksisperspektiv
- Projektet bygger på en inklusionsforståelse og et børnesyn, der knyttes sammen med de pædagogiske og didaktiske overvejelser og valg, som de fagprofessionelle hele tiden arbejder med i **skolens hverdagsliv**.

## Inklusion som en kontinuerlig bestræbelse på at skabe deltagelsesmuligheder

- (altså noget man aldrig ”kommer i mål med” – og heller ikke kan måle)
- Fokus på, hvordan man **pædagogisk** og **didaktisk** kan organisere og rammesætte læreprocesser, hvor eleverne på forskellige måder kan deltage og bidrage på baggrund af deres forskellige forudsætninger og faglige niveauer.

- Afsæt i det daglige arbejde



# Metateori: Social praksisteori – med en dialektisk grundforståelse

## Inklusion vedrører alle – på alle niveauer.

Mennesker forstås som *deltagere* i den sociale praksis - som *aktivt handlende* – i et gensidigt udvekslende forhold til omverdenen. **Elevernes muligheder for at lære og udvikle sig, kan derfor ikke forstås isoleret fra, men forbundet med deres deltagelsesmuligheder**

## Elever udvikler i sig igennem deltagelse i fællesskaber

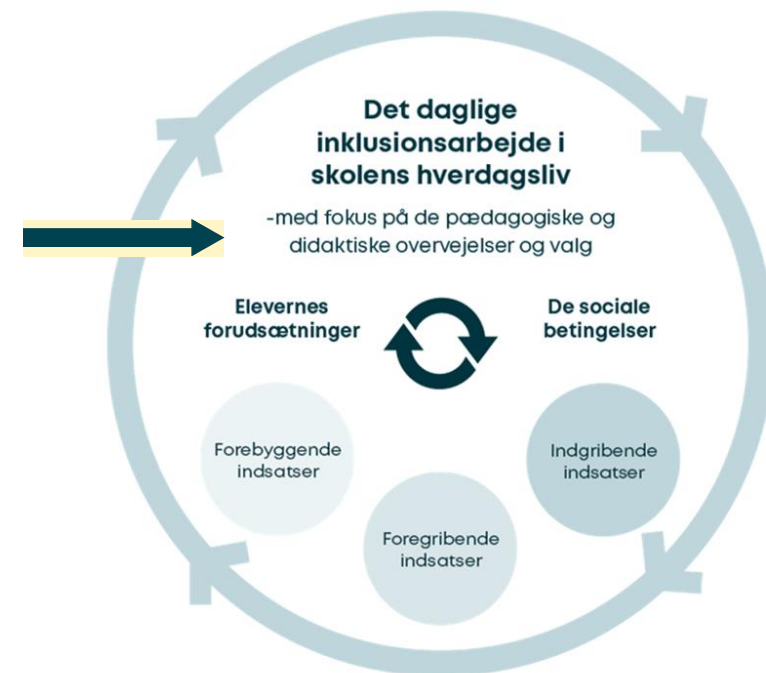
Ofte opdeles i faglig, fysisk og social inklusion, men vi forstår dem sammenhængende, for at undgå individualisering og indsatser rettet mod isolerede forhold.

**Inklusionsforståelsen i denne sammenhæng vedrører derfor alle elever og handler om at skabe deltagelsesmuligheder i skolens faglige og sociale fællesskaber.**

**Det handler om elevernes oplevelse af at være værdsat, føle tilhør og deres mulighed for at bidrage ind i skolens fællesskaber. ( Selvbestemmelsesteorien)**

## Problemer kan ikke forstås isoleret og afkoblet fra den sociale praksis

I projektets inklusionsforståelse hænger skolevanskeligheder derfor sammen med skolen og de læringsfællesskaber/ sociale betingelser, som eleverne er en del af.



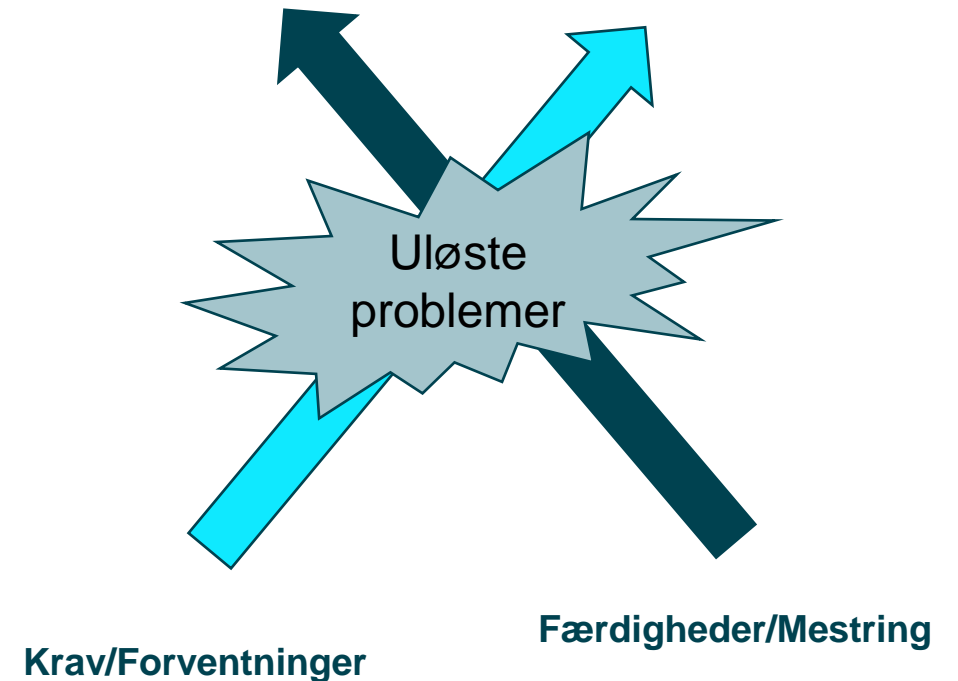
**Udskillelsens glidebane** - som baggrund for at diskutere almene udfordringer i skolelivet

**Udskillelsens glidebane** – når børn fx falder ud af den sociale koordinering børnene imellem - og falder imellem de voksnes organiseringer

- **Udskillelse, eksklusion og isolation** kan forstås som en **glidebane**, hvor mange vanskelige forhold løber sammen
  - Fx strukturelle og organisatoriske udfordringer, sociale dynamikker og børnenes udfordringer med hinanden, udfordringer i undervisningen, udfordringer i forældresamarbejdet, skolens strukturer osv.
- **Opgivelsesspiraler** (gensidige opgivelser) – kan ende i noget, der ligner ”selveksklusion” (men ikke er det!)
- **Men dette fokus udpeger også steder at gribe ind...**
  - **Der er sprækker - ubrugte muligheder**
  - **som man kan få øje for ved at undersøge problemerne fra et børneperspektiv (analytisk)**

# Børns udfordrende adfærd fortæller os, når de ikke KAN

- **Udfordrende episoder og adfærd** opstår, når de krav og forventninger, vi møder barnet med, overstiger de færdigheder, barnet besidder for at kunne møde kravene.
- **Ross Greene:** Børn gør det godt, hvis de kan.
- **Uløste problemer** er de helt *specifikke forventninger, vi har*, som barnet har vanskeligt ved at imødekomme.
- Det kan virke som om en udfordrende adfærd sker ud af det blå, men hvis man undersøger, hvorfor og hvornår barnet har den udfordrende adfærd, så kan man sammen med barnet finde ud af, hvilke færdigheder barnet evt. skal øve og hvordan.

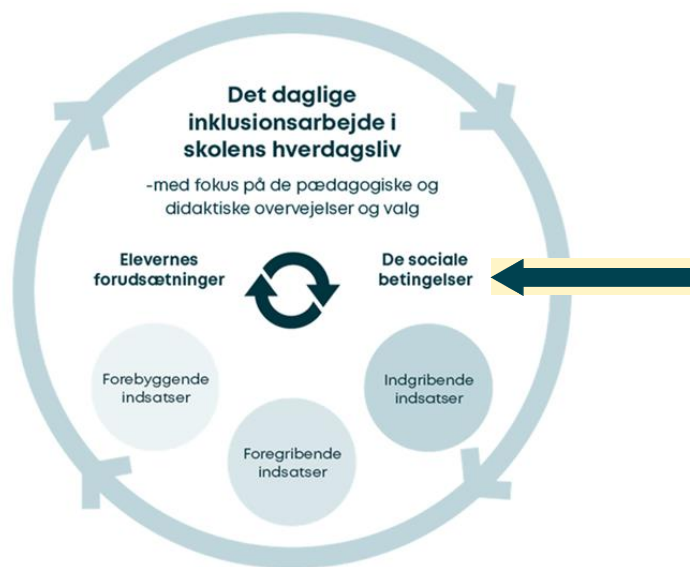




# Det dialektiske syn BÅDE - OG

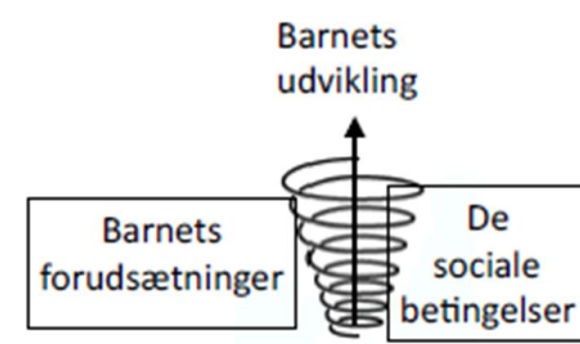
Elevers læring og udvikling forstås som noget, der foregår i en dialektisk vekselvirkning mellem deres forudsætninger og de sociale betingelser i de sammenhænge, de er en del af.

Fra ansøgningen Hedegaard-Sørensen 2016; Højholt & Kousholt 2018.



## Et dobbeltblik:

- Vanskeligheder skal forstås situationsafhængigt.
- Og samtidig: at bestemte børn bringer sårbarheder med sig.
- Vanskeligheder udgøres af et kompliceret samspil mellem barnet og dets omgivelser.

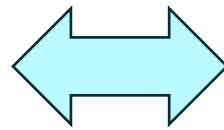


- I aktionslæringsforløbene sættes fokus på at skabe **deltagelsesmuligheder** for **alle** eleverne; - også de elever, som af forskellige grunde kommer i udsatte positioner og oplever marginalisering eller vanskelige deltagelsesbetingelser.

# Fra børn *med* vanskeligheder til børn *i* vanskeligheder



Børn **med** vanskeligheder  
Børn **med** diagnoser



Børn **i** vanskeligheder  
Børn **i** en vanskelig situation

- "Problemet" er iboende individet.
- Afvigelsen skyldes individuel patologi.
- Kompensationerne rettes mod individet.



- "Problemet" opstår i mødet mellem individ OG omgivelserne.
- Afvigelsen skyldes organisatorisk patologi.



*Tine Basse Fisker:  
Ph.d. i pædagogisk  
psykologi*



# Dialektisk grundforståelse – operationalisering

I projektet operationaliseres inklusion og inklusionsarbejdet derfor både til de fagprofessionelles analyse- og refleksionsarbejde i forhold til at få øje for de faktorer og forhold, som væver sig sammen og skaber **udskillelses- og eksklusionsprocesser** samt de **ubrugte muligheder**, som dermed også udpeger, hvad der konkret kan sættes ind i forhold til, samt hvad der kan arbejdes med i undervisningen og den daglige pædagogiske praksis (Kousholt 2012, 2018).

**sammenhænge mellem elevers deltagelsesmuligheder, handlegrunde og betingelser**



- **Viden om *handlegrunde* kræver et analytisk arbejde**, hvor handlinger forstås i sammenhæng med den konkrete praksis, som personen tager del i
- Afsæt i et første-personsperspektiv (elevperspektiv, lærerperspektiv, pædagogperspektiv osv.)

Nysgerrigheden og udforskningen må rettes mod subjektets *muligheder* for at deltage, bidrage og skabe rådighed

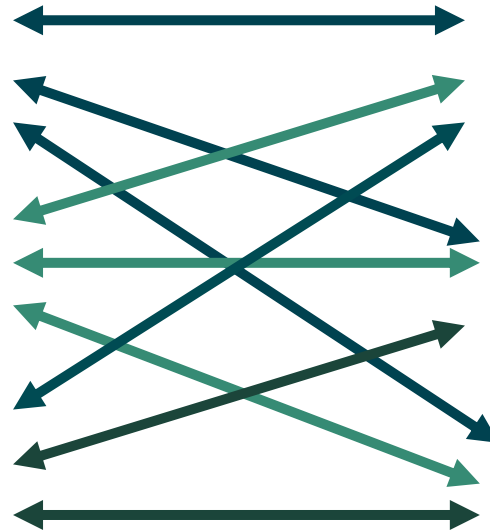
- og dermed rettes mod dets *grunde* til at handle, agere og reagere på bestemte måder

(Axel 2009, Dreier 2018, Højholt & Kousholt 2011)

# Operationalisering...

Men i DMF arbejder har vi omfortolket de tre indsatsniveauer

- Forebyggende indsatser
- Foregribende indsatser
- Indgribende indsatser



Fælles

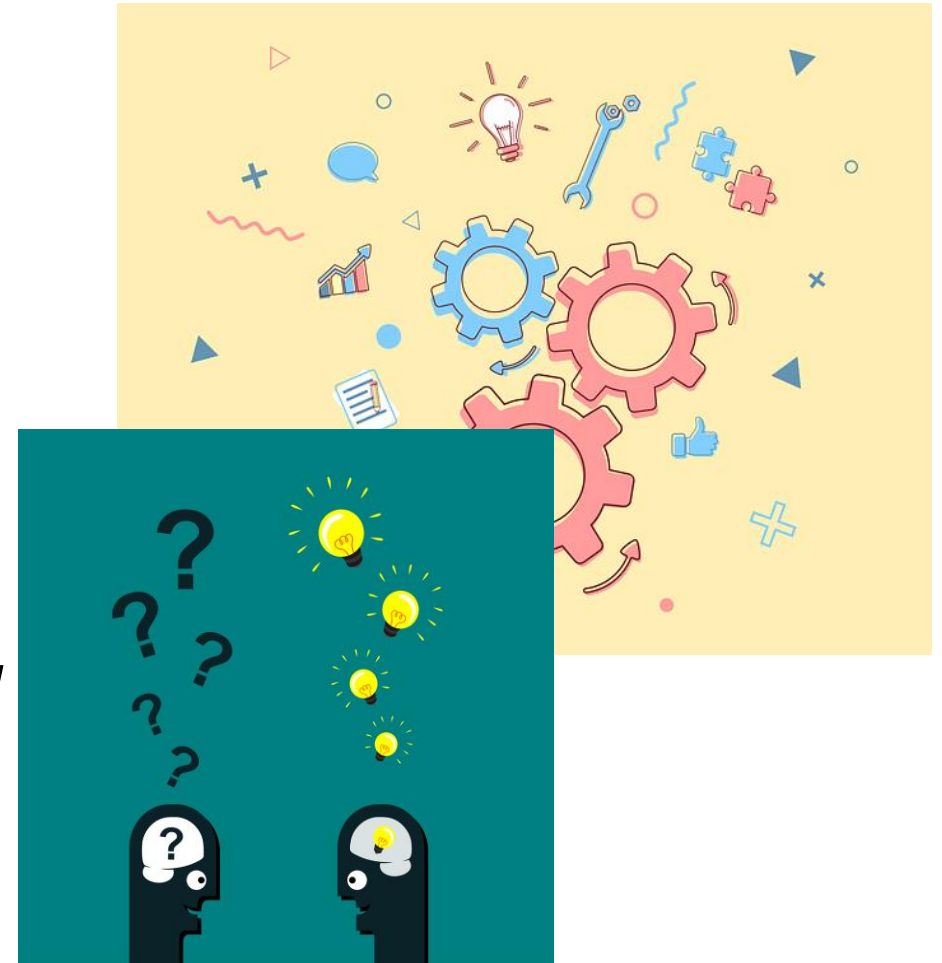
Gruppe

Individ

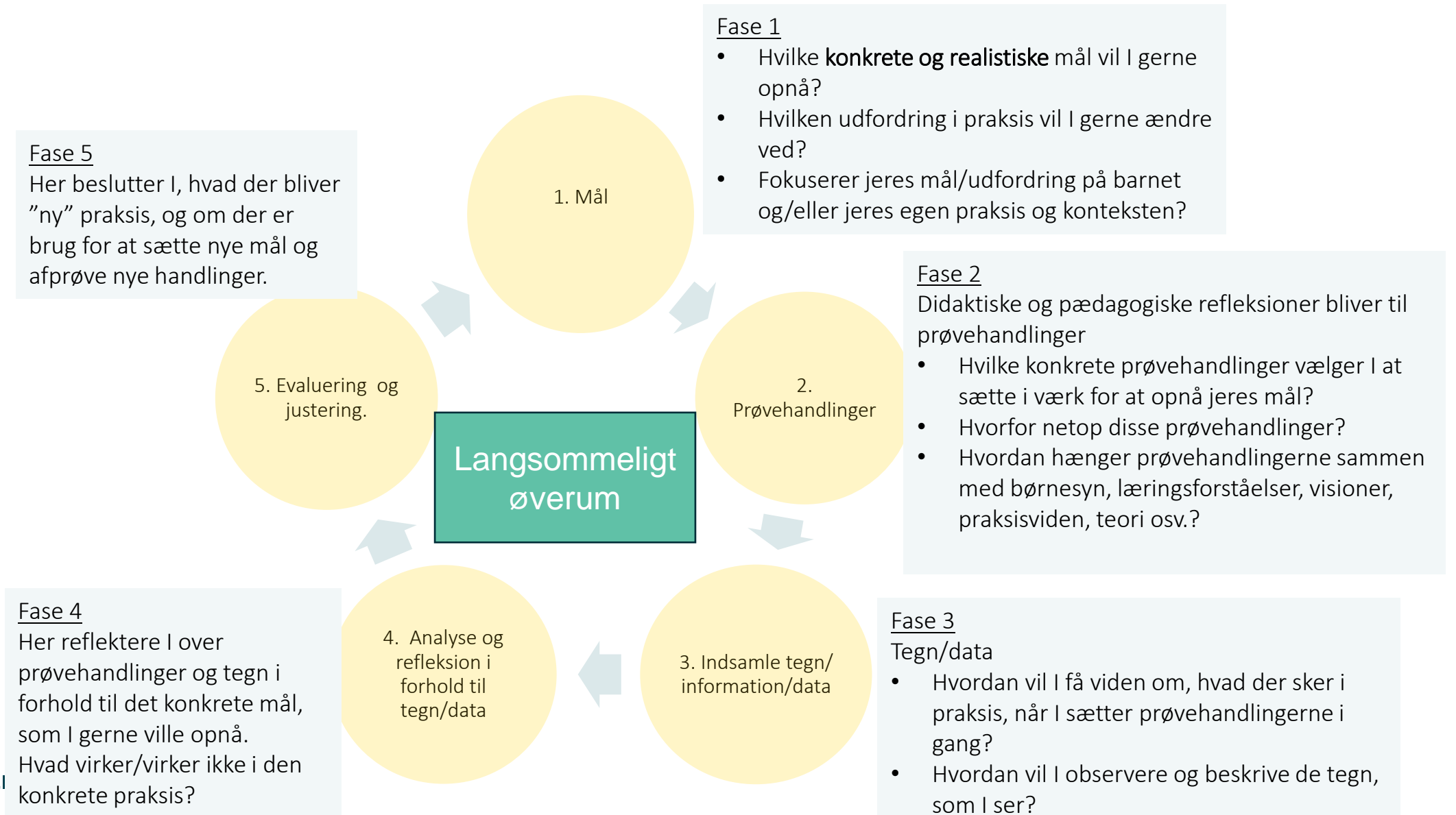
# Aktionslæring som fælles udviklingsmetode

*”Aktionslæring er defineret ved, at deltagerne i en vekselvirkning over tid og på systematisk vis lærer af deres aktioner (Handlinger og praksis) og handler på basis af, hvad de har lært.”*

(Madsen, 2019)



# Aktionslæring: En vekslen mellem fælles refleksion og handling



# Aktionslæring

Mål – Hvad vil vi opnå?

Hvilken konkret  
prøvehandling vil vi  
iværksætte?

Tegn - Hvordan vil vi se  
virkningen af  
prøvehandling

Vi ser at....

# Strategirealisering i UCN – mod regional værdiskabelse

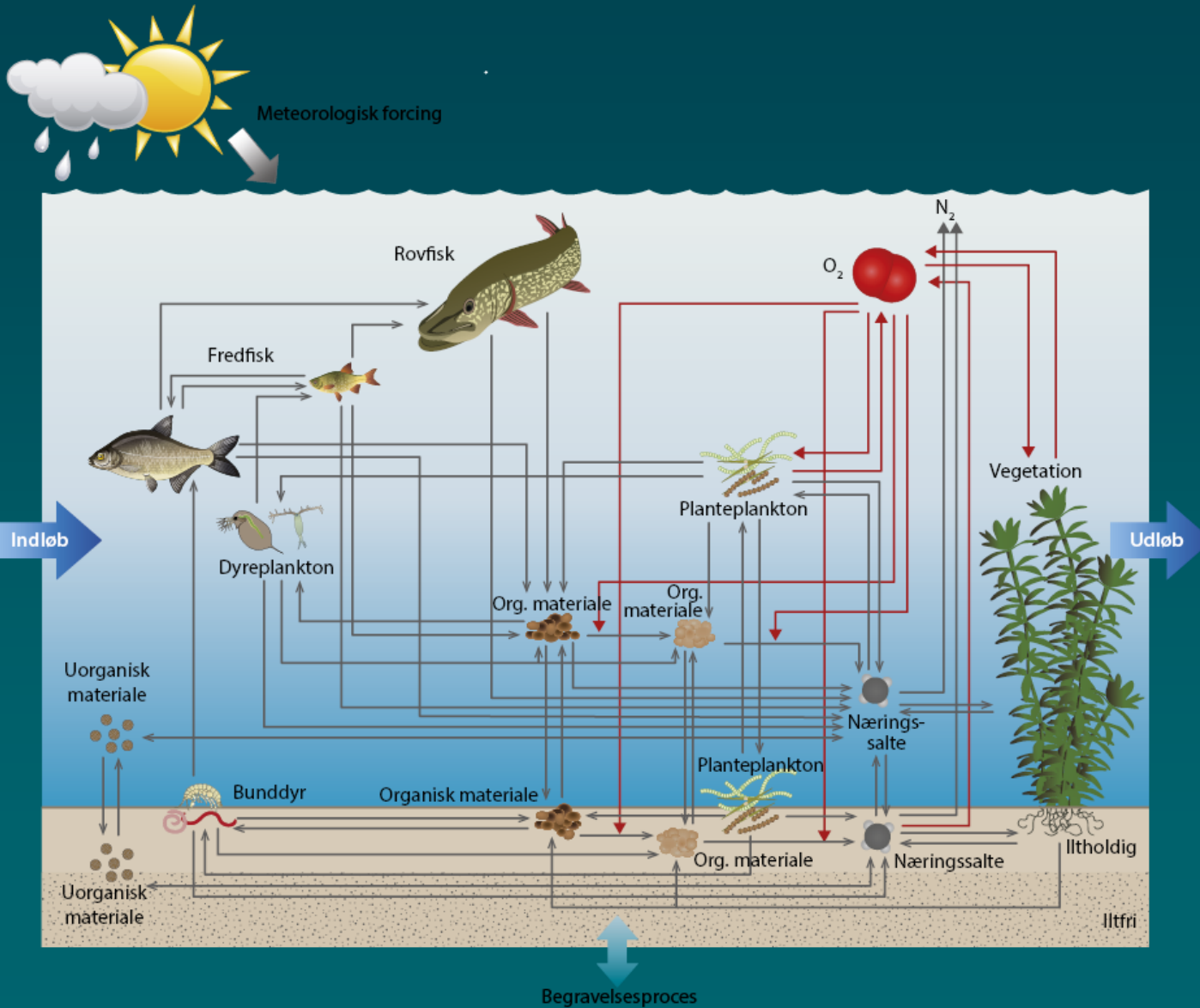




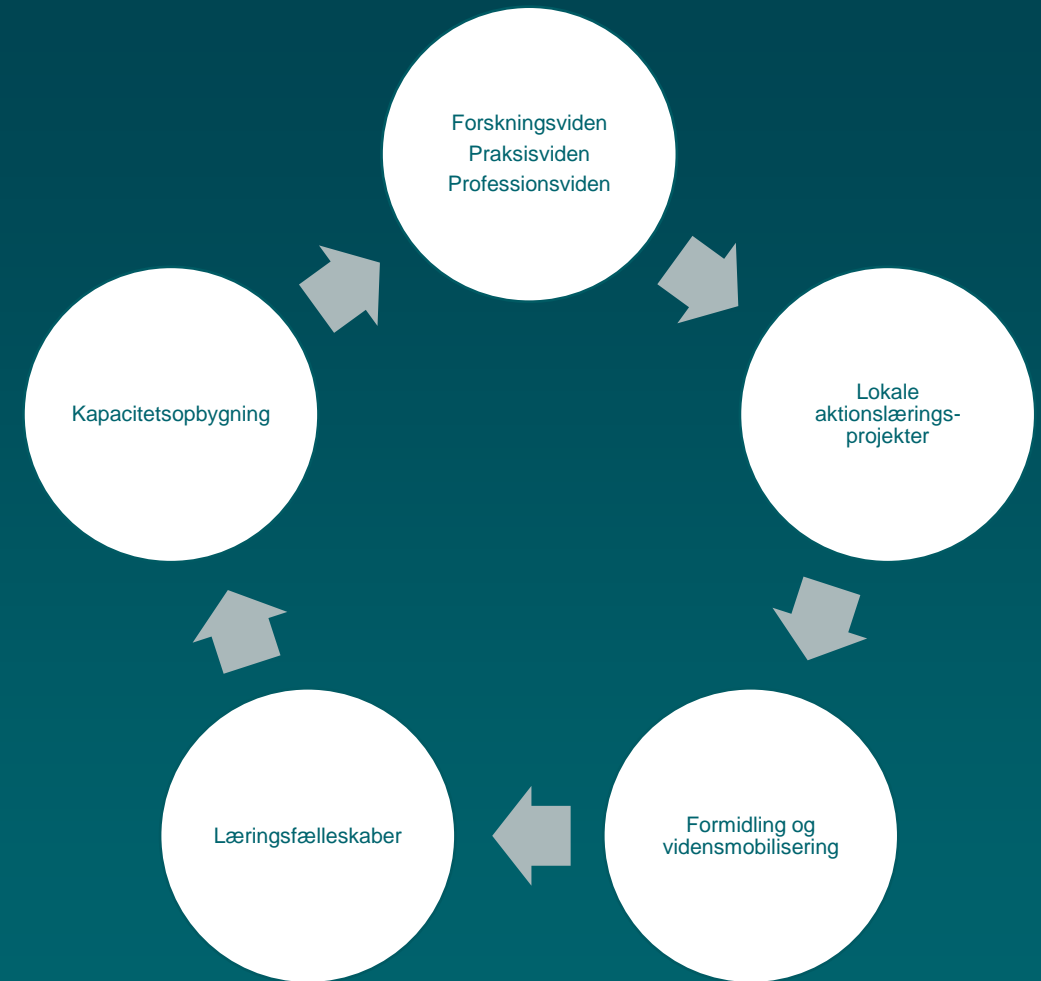
# Videnskabelig produktivitet → Forskningsimpact

- Forskningsimpact: "At arbejde systematisk med forskningens samfundsmæssige gennemslagskraft"
- Bl.a. via kommercialisering, vidensoverførsel og –formidling, samarbejdsprojekter mv.
- DMF-forskning rummer begge dele, bl.a. via vores forståelse af forskning som praksisforskning og dermed en metodisk tilgang til forskning som praksisudviklende i én og samme proces
- Forskningsimpact - eksempler:
  - Ny viden med international gennemslagskraft til aktiv brug i UCN og kommunerne, bl.a. til at understøtte databaseret strategiudvikling og politisk beslutningstagning som får betydning for de enkelte borgere
  - Vidensmobilisering via DMF Videncenter som lærende økosystem
  - Efter- og videreuddannelsesaktiviteter – nye kompetencer, færdigheder og forståelser som ændrer og kvalificerer praksis

# DMF som økosystem



# Regionalt videncenter som et samskabt videns- og læringsnetværk



# Arbejdet med mål: En svær øvelse...



# Kapacitetsopbygning i UCN: Styrkede kompetencer og styrket videngrundlag omkring inklusion i Folkeskolen

Mål	Målbare succeskriterier	Handlinger	Datakilder
<p>Undervisningen på LU og PU (SKF) skal indeholde:</p> <ul style="list-style-type: none"> <li>• mere viden om</li> <li>• refleksion over</li> <li>• redskaber til inklusion i folkeskolen.</li> </ul>	<p>Underviserne anvender videncenterets faglige indhold som hhv. undervisningsmateriale og obligatorisk litteratur - fx:</p> <ul style="list-style-type: none"> <li>- Artikler</li> <li>- Forskningsresultater</li> <li>- Faglige videooplæg</li> <li>- Podcast</li> <li>- Praksisfortællinger</li> </ul>	<p>Awareness -kampagne - skabe opmærksomhed på projektet og hjemmesiden via opslag på UCN Intern, Roll-ups, plakater og gennem studielederne og involverede undervisere i projektet.</p> <p>Præsentation af hjemmesiden herunder projektets inklusionssyn for underviserne fx på undervisermøder.</p>	<p>Opfølgning med studieledere på følgegruppemøder.</p> <p>Undervisningsplaner, herunder opgivet litteratur.</p> <p>Kort Forms-spørgeskema 2 gange i projektperioden, som udfyldes på besøg på undervisermøder el. lign. – fokus på anvendelse af materiale fra hjemmesiden – hvilke og hvordan .</p>
<p>De studerende skal opnå:</p> <ul style="list-style-type: none"> <li>• mere viden om</li> <li>• refleksion over</li> <li>• redskaber til inklusion i folkeskolen.</li> </ul>	<p>Studerende anvender inklusionsdilemmaer og inklusionsteori i forbindelse med opgaver og prøver.</p> <p>Studerende henviser til ressourcer på hjemmesiden i opgaver, oplæg mv.</p> <p>Studerende deltager i planlagte aktiviteter fra projektet.</p>	<p>Awareness-kampagne - skabe opmærksomhed på projektet og hjemmesiden via Roll-ups, plakater og gennem involverede undervisere i projektet.</p> <p>Oplæg for de studerende fx Mandagsforedrag – CME. Arrangementer på tværs for alle studerende og undervisere på CSV.</p> <p>Oplæg for PU/SKF -studerende på tværs af campus? (Thisted)</p> <p>Oplæg for de studerende på tværfaglige moduler.</p>	<p>Fokusgruppeinterview med undervisere fra LU og PU med fokus på de studendes anvendelser af og henvisninger til projektet og projektets ressourcer f.eks. på hjemmesiden.</p> <p>Studerendes deltagelse i oplæg og arrangementer.</p>
<p>Udvalgte studerende skal i deres praktikker indgå aktivt i de lokale projekter ifm. DMF, og bringe erfaring, viden og refleksion med retur til uddannelsen.</p>	<p>De studerende har kendskab til det lokale projekt.</p> <p>De studerende har deltaget i aktiviteter, knyttet til DMF (eksempel sparring, konkrete aktioner, oplæg/møder)</p> <p>De studerende sætter erfaring, viden og refleksion i spil i undervisningen.</p>	<p>Kontakt til praktikkoordinatorer med henblik på hvilke praktikskoler, der er med i DMF.</p> <p>Kontakt til alle studerende, som skal i praktik på skoler, som er i gang med lokale DMF -aktiviteter. De får tilsendt projektbeskrivelsen for det lokale projekt.</p>	<p>Fokusgruppeinterview med studerende fra disse praktikker</p>